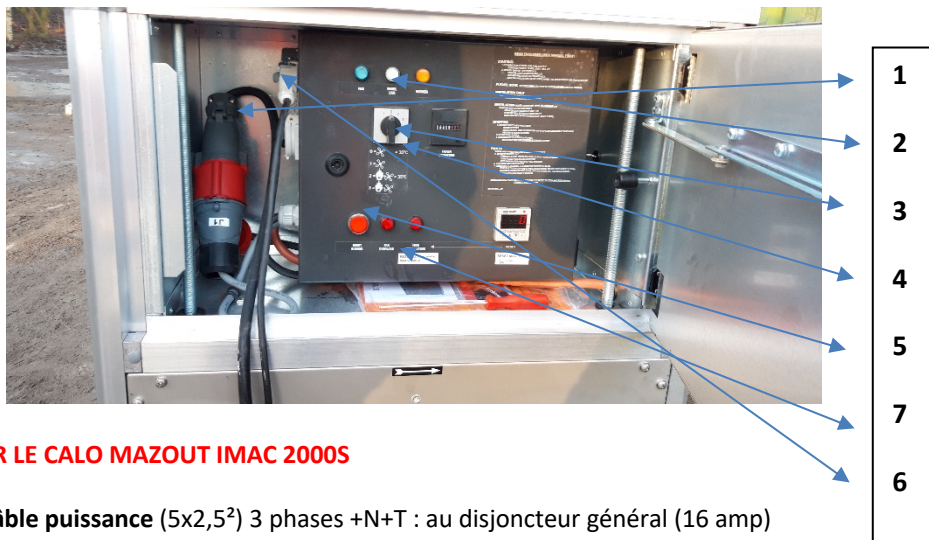


PROCEDURE DE DEMARRAGE :CHAUFFAGE IMAC 2000S



POUR DEMARRER LE CALO MAZOUT IMAC 2000S

1 : raccorder le câble puissance (5x2,5²) 3 phases +N+T : au disjoncteur général (16 amp)

→ Puis brancher la prise en façade sur le câble puissance.

2 : présence tension : → voyant « panel live » « BLANC » allumé.

3 : Si interrupteur position 1 : ventilation seule

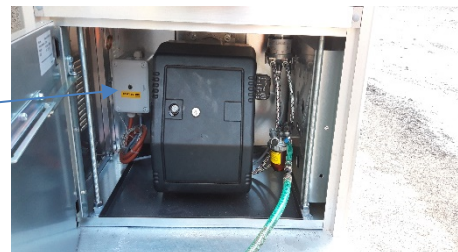
4 : Démarrer le chauffage : positionner l'interrupteur en 2 ou 3 (3= brûleur « on » en permanence)

5 : Si le voyant rouge « reset burner » s'allume : re armer en appuyant sur le bouton rouge.

6 : Vérifier que le « shunt » du thermostat est bien enclenché si thermostat non utilisé !

7 : Si le voyant rouge « high temperature » s'allume : re armer en appuyant sur reset face avant « vert » à gauche du brûleur.

Re armement électrique (si coupure de courant...)



POUR ARRÊTER LE calo mazout :

6 : Positionner l'interrupteur en position 0

2 : Attendre que les ventilateurs se stoppent d'eux même (refroidissement unité) → Temporisation 5 mn !



TEL : 06 20 58 45 55/ 07 85 72 00 43